

The image shows the cover of a product catalog for Slate Design. The background is a collage of three different stone textures: a greyish-blue slate with vertical cracks at the top, a bright yellowish-gold stone with dark veins in the middle, and a dark grey/black stone at the bottom. A white rectangular box is centered over the middle section, containing the title and a subtitle. The title 'SLATE DESIGN' is in large, bold, black capital letters. Below it, 'TERMÉKISMERTETŐ' is in smaller, bold, black capital letters. Underneath that, a short paragraph in a smaller font describes the catalog's content. At the bottom right, the 'Slate Design' logo is displayed in a stylized font, with a vertical bar between the words, and a tagline below it.

# SLATE DESIGN

## TERMÉKISMERTETŐ

Minden, amit tudni érdemes  
a Slate Design kőfurnér  
burkolatokról



# TARTALOM- JEGYZÉK

<b>1. Slate Design LiteStone</b>	<b>4.</b>
Homlokzati felhasználás	6.
Burkolás munkafolyamatai	14.
Beltéri felhasználás	18.
Színek	22.
LiteStone árlista	26.
<b>2. Slate Design Translucent</b>	<b>28.</b>
Translucent felhasználási útmutató	30.
Színek	32.
Translucent árlista	35.
<b>3. Műszaki adatok</b>	<b>36.</b>
Minőségszavatolás és Megfelelőségi tanúsítvány Segédanyag árlista	46.
	48.

# LITESTONE

ULTRAVÉKONY KŐBURKOLAT

**100%-BAN  
TERMÉSZETES KŐFELÜLET**





A SLATE DESIGN LITESTONE KŐFURNÉR VALÓDI PALAKŐ, MÉSzkŐ, ILLETVE HOMOKKŐ ULTRAVÉKONY BURKOLÓLAP, ÜVEGSZÁL ERŐSÍTÉSŰ MŰGYANTA HÁTLAGGAL.

Felhasználható: kedvező tulajdonságaiból adódóan számos különböző kül- és beltéri felületre felragasztható.

Könnyű súlyának és rugalmasságának köszönhetően több célra is megfelel épületek homlokzati burkolásától az íves falfelületek borításán át bútorfrontok kialakításáig.

Gazdaságosan, zaj és por nélkül felragasztható hálózott, szigetelt kültéri homlokzatra, fémre, fára, téglára, csempére, gipszkartonra és számos egyéb felületre.

## TERMÉKELŐNYÖK

- 1,2-3,0 mm vékony
- kb. 1.5-3,0 kg/m<sup>2</sup>
- 35 féle struktúra
- Időjárás- és fagyálló
- 122\*61 cm-es 210\*105 cm-es és 240\*120 cm-es lapméretek
- Bevizsgált építési termék
- Enyhén hajlítható, rugalmas
- Vizes helyiségekben is használható
- A Slate Design burkolatok ISO 9001:2015 gyártási eljárással készülnek

Slate Design LiteStone kőfurnér

# HOMLOKZATI FELHASZNÁLÁSI ÚTMUTATÓ



A Slate Design LiteStone kőfurnér természetes kövek felhasználásával készült, üvegszál erősítésű műgyanta hordozóval megerősített, ÉMI Építésügyi Minőségellenőrző Innovációs Nonprofit Kft. által kiadott Nemzeti Műszaki Értékelés minősítéssel (Azonosítószáma: A-134/2015) rendelkező burkolólap. Kedvező tulajdonságaiból adódóan, felületkezelést követően számos különböző bel-, és kültéri felületre felragasztható. Könnyű súlyának köszönhetően megfelel épületek külső homlokzati falburkolására is előtétfalazás, konzolozás igénybevétele nélkül.

A Slate Design LiteStone kőfurnér lapjai kb. 1,2-3,0 mm közötti vastagságúak. A burkolatok a felületüket illetően lehetnek Standard (agyagpala), Myca (csillámpala), SandStone (homokkő), vagy LimeStone (mész-kő) felületűek.

A LiteStone kőfurnér súlya átlagosan kb. 1,5-3,0 kg/m<sup>2</sup>. A LiteStone kőfurnér lapok 1220\*610 mm-es szabvány méretben vásárolhatóak meg, de bizonyos struktúrák elérhetőek 2100\*1050 vagy 2400\*1200 mm-es extra táblaméretben is, sőt egyedi rendelésre egyedi méret gyártására is van lehetőség.

A kőfurnér burkolatoknak bár elenyésző súlya van, azonban az általuk támasztott hőtágulási igénybevételnek megfelelően a hálózott, simított fogadófelületnek erősebbnek kell lennie egy vékonyvakolat teherviselésére szolgáló hőszigetelő rendszerénél.

## A Slate Design LiteStone lapok kültéri, szigetelt homlokzati burkolásához a CEMIX Thermosystem rendszert (StyroKleber Extra alkalmazásával) - mint fogadófelület - javasoljuk:

- 1.** Szerkezeti falfelület
- 2.** Hőszigetelő lap ragasztó
- 3.** Hőszigetelés (XPS, EPS vagy kőzetgyapot)
- 4.** Ágyazóhabarcs (első réteg)
- 5.** Erősített üvegszövet háló (legalább 145 grammos)
- 6.** Ágyazóhabarcs (beágyazó réteg)
- 7.** Feszítőcsavaros dübel (6db/m<sup>2</sup>)
- 8.** Speciális kőfurnér ragasztó
- 9.** Slate Design LiteStone ultravékony kőfurnér
- 10.** Slate Design Marble Silicone (egy komponensű fugatömítő anyag, 32 színben elérhető)



## RÉTEGFELÉPÍTÉS ÉS BEÉPÍTÉSI LÉPÉSEK

Az alapfelület előkészítése és az azzal szemben támasztott követelmények:

A megfelelő alapfelület előkészítése a legfontosabb lépés a Slate Design lapok beépítéséhez. Különösen fontos, hogy a rendszert egy megfelelően érlelt, a következő jellemzőkkel rendelkező vakolaton/alapfelületen valósítsuk meg:

- felszívódó nedvességtől mentes
- mechanikailag erős – a Slate Design burkolatokat fogadó aljzat tapadószilárdsága nagyobb, mint 0,5 N/mm<sup>2</sup> legyen
- sík és egységes
- tökéletesen tiszta, és minden olyan anyagmaradványoktól mentes, amely csökkentheti a tapadást az alapfelület és a burkolólap között (mint leváló részek, maradék por, kosz, zsír, zsaluleválasztók, régi festékek, tönkrement színes vakolatok stb.).



## FIGYELMEZTETÉS

- ◆ A homlokzati burkolás előtt minden építési részletet, lehetőséget fel kell térképezni (nyitott csatlakozások, lépcsőzetes felületek stb.)
- ◆ Tűzvédelmi szempontból a Slate Design lapok D – s3, d0 teljesítménnyel rendelkeznek. Amennyiben a beépítés az alábbi feltételekkel valósul meg: légrés nélküli hordozófelület (nem átszellőztetett homlokzat) legalább A2 – s1, d0 teljesítményű, a rögzítés pedig SDA MS-Adhesive ragasztóval történik. Beépíthetőségük magas épületek (földszint + 2 emeletnél magasabb), közintézmények, menekülési útvonalak stb. tekintetében korlátozott és csak jogszabályban meghatározott módon vagy tűzgátló szakaszok alkalmazásával lehetséges. A pontos alkalmazhatóság feltételeit ellenőrizze építész tervező bevonásával.
- ◆ A napsütötte oldalakon a ragasztási művelet csak a technológiai hőmérséklet betartásával lehetséges. Kerüljük a tűző napon, nagy melegben a 25°C-nál melegebb aljzatra történő ragasztást. A felragasztott kőfurnér burkolatot a ragasztó kötési ideje alatt, de minimum 24 óráig a burkolási munka befejezését követően is árnyékolni kell.
- ◆ A nyitott fugahézagokat a csapóesőtől a fugázás befejezéséig takarással védeni kell. Előzze meg a víz beszivárgását a burkolólapok hátához az építés során.
- ◆ Amennyiben a fogadófelületet frissen vakolták, hálóztták, kérjük, vegye figyelembe, hogy a felület teljes kiszáradásához és a megfelelő tapadószilárdság eléréséhez legalább 21 napra van szükség, de az időjárási körülményektől függően ennél több is lehet. Ha szükséges, konzultáljon az építőanyag gyártójával. A későbbi problémák elkerülése érdekében ne burkoljon nem teljesen kiszáradt alapfelületre!
- ◆ Hűvösebb időben, jellemzően a kora reggeli órákban előfordulhat, hogy a már kész burkolat felületén a harmatpontot elérve kicsapódik a vízpára a ragasztási csíkok vonalában. Ez múló jelenség, nem befolyásolja a burkolat tartósságát és esztétikai megjelenését. A történés minimalizálása érdekében fontos, hogy a kőfelületet beépítés előtt impregnálja és burkolás során a burkolólapokat hengerelje a felületre, hogy minél kevesebb levegőréteg maradjon a burkolólapok háta mögött.
- ◆ A kőfurnér burkolat a műanyag hátlapja miatt nem páraáteresztő. A falszerkezetnek teljesen száraznak, hordképesnek kell lennie burkolás előtt. Kérjük, a kőfurnér burkolat alkalmazhatóságával kapcsolatban konzultáljon építész tervezőjével vagy keressen fel minket írásban az [info@slatedesign.hu](mailto:info@slatedesign.hu) e-mail címen, vagy alkalmazástechnikai kérdésekkel hívja a **+36 70 612 1888**-as telefonszámot.

RÉTEGFELÉPÍTÉS ÉS BEÉPÍTÉSI LÉPÉSEK FÁZIS	TERMÉKEK	ANYAG-SZÜKSÉGLET	BEÉPÍTÉSI MEGJEGYZÉSEK
<b>1. Indítóprofil rögzítése</b>	LÁBAZATI ALUMÍNIUM VAGY MŰANYAG PROFIL + rögzítő dübel	1 (m) + 3 (db/m)	Rögzítse a profilt a szilárd, sík, tiszta felületre megfelelő rögzítő dübellel.
<b>2. Ragasztó felvitele a hőszigetelő lemezre</b>	Hőszigetelő rendszer gyártó/ forgalmazó ajánlása alapján	Gyártó ajánlása alapján.	A polisztirol ragasztó gyártójának ajánlása alapján.
<b>3. Hőszigetelő lemez beépítése és dübelelése</b>	XPS, EPS, KŐZETGYAPOT  <i>(Vegye fel a kapcsolatot a gyártóval/építész tervezővel a pontos műszaki meghatározáshoz.)</i>	-	Helyezze el a hőszigetelő lemezeket fektetve és feles kötésben. Bizonyosodjon meg róla, hogy a lemezeket jól összeillesztette, nincs közöttük hézag, és megfelelően a felületre lettek nyomva a ragasztó jó elterüléséhez.
<b>4. Minimum 5 mm vastag hálózott szerkezeti vakolat felvitele és hálón keresztül dübelelés (ha szükséges, több rétegben, pl. dupla hálózás)</b>	<b>Vastag rétegben húzható ágyazóhabarcs</b>  A megszilárdult ágyazóhabarcs elvárt teljesítménye: <b>Nagyobb, mint 0,5 N/mm<sup>2</sup> tapadószilárdság!</b>  <b>Cemix StyroKleber Extra</b>  Hordozófelület: legalább A2 – s1, d0	kb. 8-10 (kg/m <sup>2</sup> )	Vigyen fel egy réteg szerkezeti vakolatot glettvassal vagy szórással. Amíg még friss a habarcs:  - fektessen rá erősített lúgálló üvegszövet hálót minimum 5cm-es átlapolásokkal  - rögzítse a feszítőcsavaros dübeleket a hálón keresztül a teherhordó rétegbe (6 db/m <sup>2</sup> mennyiséggel)  - helyezzen megerősítő hálózást (33 x 25 cm) átlósan a nyílások sarkainál, a repedések megelőzésére  - helyezze el a szükséges kiegészítő profilokat  - az alapfelületet burkolásra alkalmasnak és kellően simára/síkra kell elkészíteni, utólagos tapasztolást, csiszolást, alapozást és felületkiegyenlítést nem javasolunk  A kérég együttes vastagsága legalább <b>5 mm</b> legyen.  Amennyiben dupla hálózással alakítják ki a fogadófelületet, akkor az utolsó réteg hálózáson keresztül kell a szigetelés dübelelését elvégezni.  Kérjük, vegye fel a kapcsolatot az ágyazóhabarcs gyártójával a megfelelő rétegvastagság kialakításával kapcsolatban!

RÉTEGFELÉPÍTÉS ÉS BEÉPÍTÉSI LÉPÉSEK FÁZIS	TERMÉKEK	ANYAG-SZÜKSÉGLET	BEÉPÍTÉSI MEGJEGYZÉSEK
<b>5. Kőfurnér lapok impregnálása</b>	Slate Design Nano-Effect impregnálószer  <div style="border: 1px solid black; padding: 2px; display: inline-block;">Adatlap &gt;</div>	Kb. 30 m <sup>2</sup> /l	<p>A kőfurnér lapok természetes kőfelülete, hasonlóan a hagyományos vastag, természetes kőburkolatokhoz, nedvszívó, ezért a burkolat felületi szépségének és tisztántartásának megőrzése érdekében javasoljuk a felület impregnálását.</p> <p>A felhasználni kívánt lapokat célszerű egy rétegben felhelyezés előtt impregnálni, így a kivitelezés során keletkező esetleges szennyeződések (ragasztó, fuga) könnyebben eltávolíthatóak lesznek a kőfurnérról, majd felrakást követően akár még egy rétegben is lehetséges az impregnálás.</p> <p>Az impregnálás során ügyeljen arra, hogy a lapok hátoldalára ne kerüljön impregnálószer, mivel az gátolja a ragasztó tapadását!</p> <p>Ha az impregnálást a felragasztott lapokon végzik el, és az impregnálószer a nyitott fugahézagba kerül, akkor a fugaanyag nem tapad meg kellőképpen a fugarésben.</p> <p><b>Figyelem!</b> Az impregnálószer egyes természetes kőfelület színtónusát kisebb-nagyobb mértékben elmélyíthetik, ezért a teljes felületen történő alkalmazás előtt célszerű próba impregnálást végezni kisebb felületen.</p>
<b>6. Ragasztó felvitele</b>	SD MS-Adhesive 290ml speciális kőfurnér ragasztó  <div style="border: 1px solid black; padding: 2px; display: inline-block;">Adatlap &gt;</div>	2-2,5 m <sup>2</sup> /kartus	<p>Az aljzatnak száraznak, hordképesnek (nagyobb, mint 0,5 N/mm<sup>2</sup> tapadó szilárdság) kell lennie és folyamatos alulról, hátoldalról jövő nedvesség nem érheti a ragasztandó alapfelületet.</p> <p>A ragasztót a burkolólap hátoldalára kb. 5 mm-es függőleges csíkokban kell felvinni, egymástól 5-7 cm-es távolságra. A burkolólapok hátoldalának por, zsír, olaj és egyéb szennyeződéstől mentesnek kell lennie.</p> <p>Az ideális bedolgozási hőmérséklet: 18-25°C.</p> <p>A napsütésnek kitett helyeket árnyékolni kell.</p> <p>Kérjük, figyelmesen olvassa el a ragasztó tájékoztatóját a felhasználás módjára vonatkozóan!</p>
<b>7. Kőfurnér burkolat felhelyezése</b>			<p>Fektesse a lapokat megfelelő fugaszélességgel (kb. 4-5 mm), és alakítson ki vízszintes és függőleges dilatációs hézagokat mintegy 9-10 m<sup>2</sup>-enként.</p> <p>Ragasztás és fugázás előtt nem érheti víz az alapfelületet.</p> <p>Függőleges irányban nyomja a lapokat a felületre gumihenger segítségével, hogy a lapok megfelelően beágyazódjanak a ragasztóba és a felesleges levegő kiszoruljon a burkolólapok hátlapja mögül.</p> <p>Lehetőleg ne használjon vágott lap éleket az „L” alakú éleknél.</p>

RÉTEGFELÉPÍTÉS ÉS BEÉPÍTÉSI LÉPÉSEK FÁZIS	TERMÉKEK	ANYAG-SZÜKSÉGLET	BEÉPÍTÉSI MEGJEGYZÉSEK
<b>8. Fugázás, rugalmas hézagkitöltés</b>	SlateDesign MARBLE SILICONE  <div style="border: 1px solid black; padding: 2px; display: inline-block;">             Adatlap <span style="background-color: black; color: white; padding: 0 5px;">&gt;</span> </div>	Kb.10-12 fm/ kartus	<p>Távolítsa el a ragasztómaradványokat a fugákból, amíg még friss. A fugahézagok legyenek megfelelően kitisztítva.</p> <p>Alakítson ki rugalmas csatlakozást a sarkok, élek, ablak és ajtó csatlakozások és minden egyéb áttörés, rögzítés körül, ami megszakítja a burkolt felületet.</p> <p>Alakítson ki megfelelően széles dilatációkat a kőfurnér burkolat hőmérséklet-ingadozás okozta alakváltozásainak felvételére.</p> <p>A meglévő szerkezeti dilatációkat vigye végig a felületre.</p> <p>A kőfurnér lapok fugahézaggal való burkolása megvalósítható a 32 színben elérhető Slate Design Marble Silicone fugával. TILOS az ecetsav bázisú fugaanyagok használata a kőfurnérhoz, mert felületi elszíneződést eredményezhetnek.</p> <p>A fugázást a ragasztást követő 72 óra elteltével lehet elkezdni, amennyiben a felület kellően száraz!</p> <p>A fugázást száraz, páramentes időben kell végezni.</p>
<b>9. Fugamaradványok eltávolítása</b>			<p>Amennyiben a kőfurnér burkolatok előzetesen le lettek impregnálva, úgy a burkolat szélére került fugamaradványok a megkötést követően enyhe dörzsöléssel könnyen eltávolíthatók. <b>(Amennyiben az impregnált felület nem öregebb 2-3 hétnél!)</b></p>

A helyes alapfelület, a szakszerű kivitelezés és felhasználás érdekében kérjük, hogy alaposan tanulmányozza át az építési anyagok saját műszaki adatlapját és vegye fel a kapcsolatot az építőanyag gyártók alkalmazástechnológusával, valamint konzultáljon építész tervezőjével.

Jelen tájékoztató nem minősül műszaki tanácsadásnak, és nem helyettesíti az ügyfél, vagy annak megbízottjának/vállalkozójának tényleges szakkivitelezői/műszaki tanácsadói szakértelmét.



# SLATE DESIGN KÖFURNÉR BURKOLÁS MUNKAFLYAMATAI

## BURKOLÁS

**1.**

A burkolaton jelölje be a kívánt méretet karctűvel.



**2.**

A burkolatot vékony, folytonosélű vágókoronggal, vagy körfűrészszel szabja a kívánt méretre.



**3.**

A vágást végezheti a hátoldalon, vagy a kőoldal felől. Ha hátoldal felől végzi a vágást akkor ügyeljen a kőoldalra, hogy az ne sérüljön.



**4.**

Ha a vágott élet tűrésre kell igazítani, akkor ezt csiszolópapírral is megteheti.

**5.**

A burkolólapok ragasztása nagyon egyszerűen elvégezhető. A kényelmes munkához ajánlott elektromos kinyomópisztolyt használni.

**6.**

A Slate Design speciális kőfurnér ragasztót a lapok hátoldalára PÁRHUZAMOS csíkokban egymástól 5-7 cm távolságra kell felvinni. Kb. 4 mm-es csőrvastagsággal.

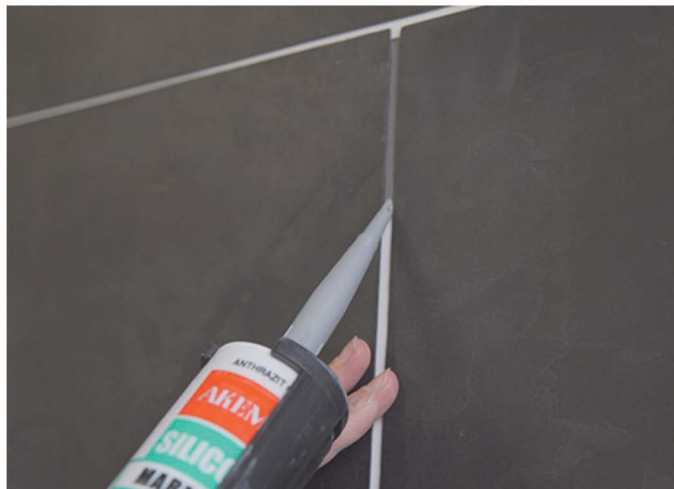
**7.**

A burkolólapok alól alaposan préselje ki a levegőt gumihengerrel.



## 8.

Homlokzati alkalmazás esetén feltétlenül hagyjon 4-5 mm vastag fugahézagot a burkoló lapok között. A fugahézagba 45°-os csőrrel nyomja bele a Slate Design matt szilikon fugaanyagot. Húzza el a szokásos technológiával, majd az impregnált kőfelületről a kifolyt szilikon maradványokat a fugaanyag megszilárdulása után könnyedén letörölheti.



## ÉLKÉPZÉS

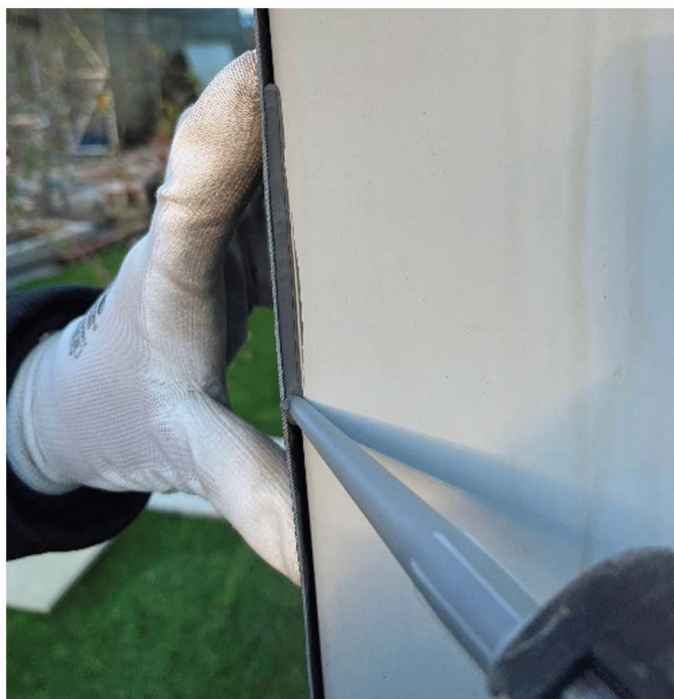
### 1.

Pozitív élék készítéséhez az illeszkedő éleket csiszolja gérbe. (45°-ra.)



### 2.

A saroknál engedje túl az egyik lapot 2-3mm-el, és a belső felét töltsse kis Slate Design szilikon fugaanyaggal. Ez a szilikon anyag fogja a burkolólapok belső élét rugalmasan összetartani.





### 3.

Ragassza fel a másik, - szintén 45°-ra csiszolt élű- illeszkedő burkolólapot és húzza össze az éléknél. Az illesztés mentén esteleg kifolyt szilikon anyagot az impregnált kőfelületről letörölheti.



### 4.

Ügyeljen arra, hogy mindig azonos burkolólapból forduljon be a sarkoknál, így a kő mintája illeszkedni fog és tökéletes „kőtömb” látvány érhető el.



Slate Design LiteStone köfurnér

# BELTÉRI FELHASZNÁLÁSI ÚTMUTATÓ



A Slate Design LiteStone kőfurnér burkolatok felhasználásával beltérben is látványos, exkluzív megjelenést adhatunk otthonunknak.

## Bármelyik ragasztási módozatot is választjuk, előzetesen célszerű az alábbi pontokon végigmenni:

- 1.** A fogadófelületnek hordképesnek kell lennie (tapadószilárdság > 0,5 N/mm<sup>2</sup>)
- 2.** Ha szükséges, erősítse meg a felületet tapadóhíd segítségével.
- 3.** Ajánlott a kőfurnér burkolatok előzetes impregnálása még a felhelyezés előtt, megkönnyítve ezzel a burkolás során esetlegesen a felületre kerülő technikai szennyeződések (fuga, ragasztó, kézlenyomat) eltávolítását.

Beltéri használatra javasolt impregnálószer: SDA Stain Repellent Nano-Effect

A terméket szivacsengerrel, vékonyan kell a felületre felhordani. A felvitel után 20 perccel, illetve az impregnálószer megszáradása előtt a kőfelület által be nem szívott felesleget egy másik szivaccsal maradéktalanul el kell távolítani a felületről. A túl vastagon használt impregnálószer a felületen foltosan száradhat. Használat előtt kérjük, hogy tanulmányozza át a termék adatlapját és kis felületen végezzen próbát!

- 4.** A kőfurnér lapok vágásához vékony csiszolókorong használható. A vágást a hátlap felőli oldalon kell végezni. Sarkoknál az összeilleszkedő kőfurnér burkolatok gerbe vágásával/csiszolásával lehet a tökéletes élzárást kialakítani. A sarokélt finom csiszolással fózolhatjuk.



**SLATE DESIGN Stain Repellent Nano-Effect**



## A beltéri ragasztáshoz az alábbi két módszert ajánljuk:

### A. Általános beltéri ragasztás esetére:

A 310 ml-es kartusos kiszerelesben elérhető SDA MS Adhesive Sealant egy egykomponensű, MS polimer alapú, a levegő nedvességének hatására megkötő ragasztóanyag. Jól tapad enyhén nedves felületekre is és akár fugák tömítésére is alkalmazható.

A ragasztóból a megfelelő méretűre vágott kőfurnér burkolat por és zsírmentesített hátoldalára vékony, függőleges, egymással párhuzamos elrendezésű csíkokat viszünk fel egymástól kb. 5-7 cm-es távolságban. A kőfurnér lap szélétől 1 cm-nél bentebb legyen az első ragasztócsík felhordva.

A ragasztócsíkok felvitelét követően a burkolat egyből a kívánt helyre illeszthető. Ajánlott a felhelyezett burkolat felületét gumihengerrel egyenletesen végiggörgetni. Az MS Adhesive ragasztó megfelelő kezdeti tapadással rendelkezik, akár mennyezetburkoláshoz is.

SD MS Adhesive ragasztó



### B. Teljes felületen történő kontakt ragasztás esetére:

Profi kontakt ragasztásra ajánljuk a Ceresit K 188 E jelű, rendkívül nagy szilárdságú, vizes diszperziós, oldószermentes ragasztóanyagot. A ragasztóanyagot a burkolat hátoldalára fogazás nélküli glettvassal, a ragasztandó falfelületre pedig 3 mm-es fogazású glettvassal hordjuk fel.

A ragasztóanyag felhordását követően kb. 10-15 perc bőrösödési időt kivárva (a hőmérséklet és a relatív levegőnedvesség függvényében), a teljes kiszellőzés után (ujjpróba!) a felületeket nagy erővel nyomjuk össze. Ajánlott a felhelyezett burkolat felületét gumihengerrel egyenletesen végiggörgetni.

Ceresit K 188 E ragasztó



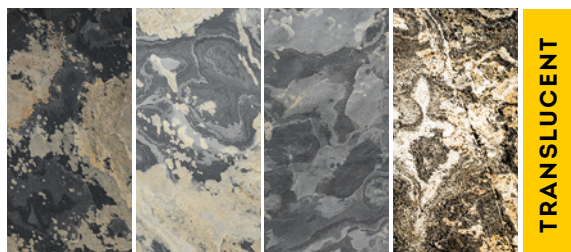


## Agyagpalák



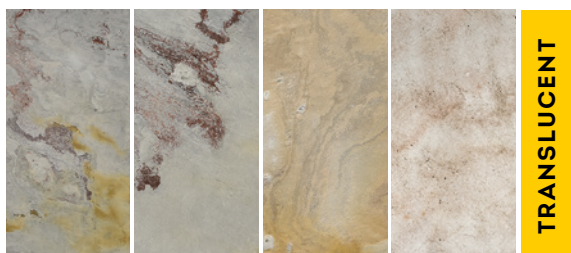
TRANSLUCENT

INDIAN AUTUMN



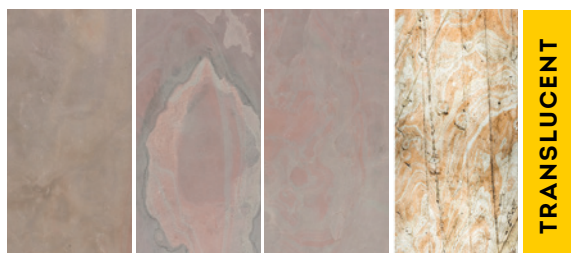
TRANSLUCENT

RUSTIC



TRANSLUCENT

SAHARA WHITE



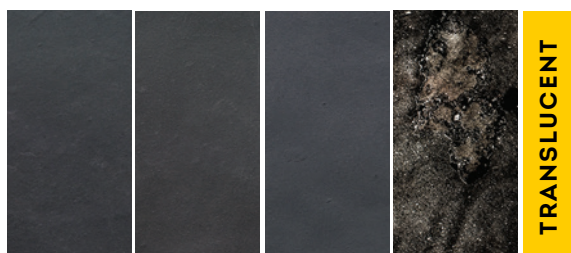
TRANSLUCENT

MULTI PINK



TRANSLUCENT

MULTI COLOUR



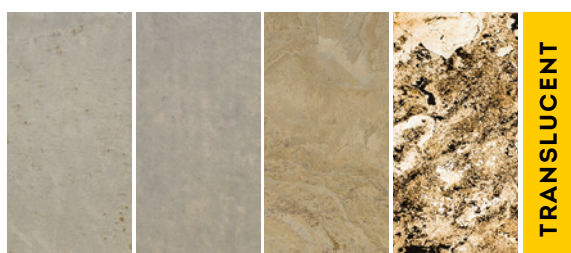
TRANSLUCENT

ANTRACIT GREY



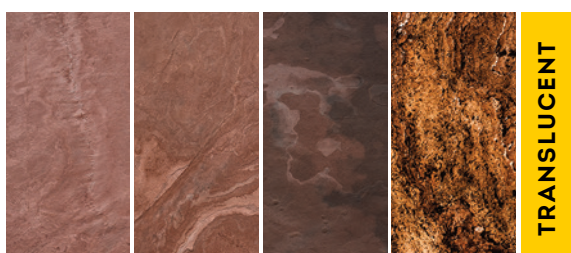
TRANSLUCENT

CALIFORNIA GOLD



TRANSLUCENT

TAN

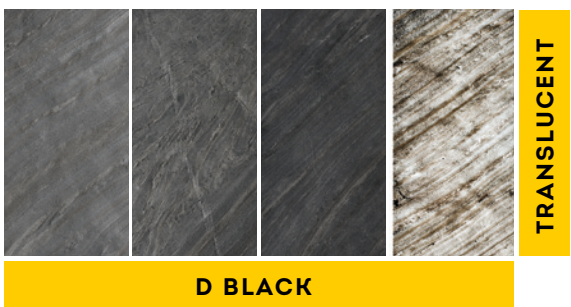


TRANSLUCENT

TERRA RED

\*A természet alkotta kőfurnér felületek megjelenése és színárnyalata a valóságban eltérhet a képeken szereplő mintáktól.

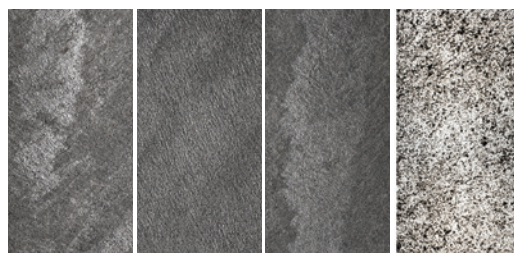
## Csillámpalák





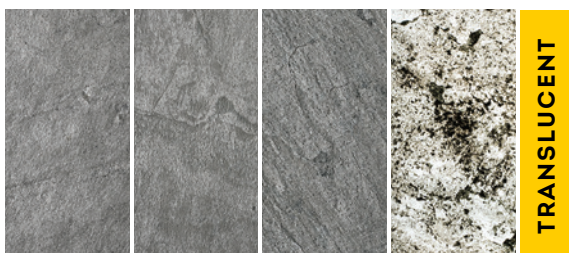
TRANSLUCENT

**BURNING FOREST**



TRANSLUCENT

**GALAXY BLACK**



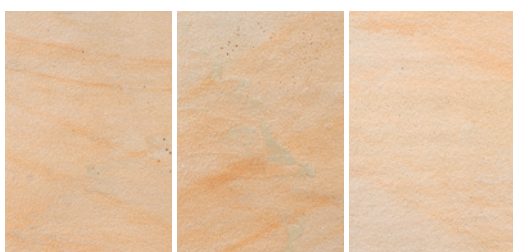
TRANSLUCENT

**SILVER GREY**



**STAR GALAXY**

## Homokkövek



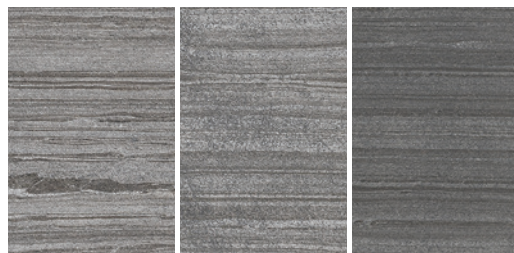
**SAND TRAVERTIN**



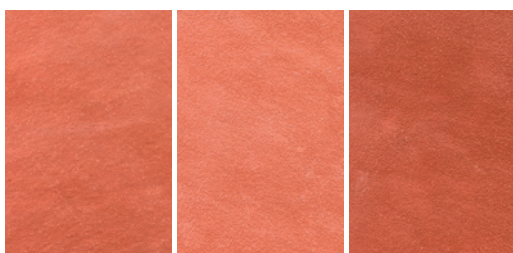
**WHITE**



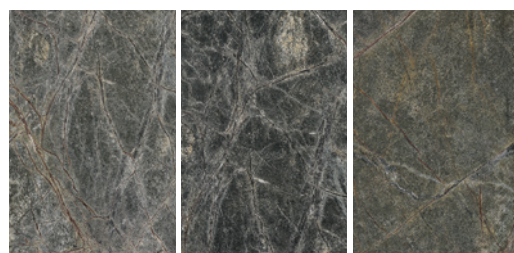
**TEAKWOOD**



**BLACK LINE**



**RED**

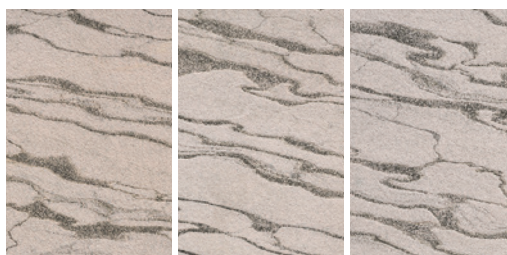


**RAINFOREST GREEN**

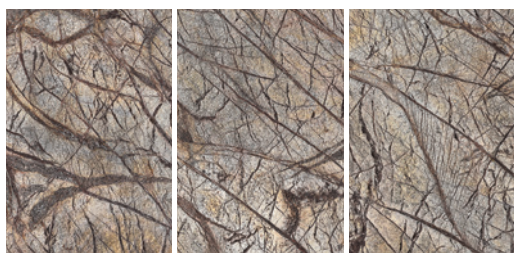




**RAINBOW**



**ZEBRA WHITE**

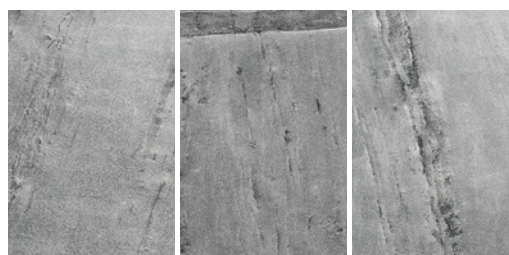


**RAINFOREST BROWN**

## Mészkövek



**CRYSTAL WHITE**





**SAPPHIRE GREEN**



**CEMENT GREEN**

## Slate Design LiteStone

# ÁRLISTA

		Lapméret: 1220*610 mm 0,7442 m <sup>2</sup> (S)		Lapméret: 2100*1050 mm 2,205 m <sup>2</sup> (M)		Lapméret: 2400*1200 mm 2,88 m <sup>2</sup> (L)	
		Bruttó ár/m <sup>2</sup>	Bruttó ár/lap	Bruttó ár/m <sup>2</sup>	Bruttó ár/lap	Bruttó ár/m <sup>2</sup>	Bruttó ár/lap
<b>Standard LiteStone</b> 	California Gold	19 900 HUF	14 810 HUF	27 700 HUF	61 079 HUF	33 900 HUF	97 362 HUF
	Antracit Grey						
	Indian Autumn						
	Rustic						
	Multi Colour						
	Multi Pink						
	Sahara White						
	Tan						
	Terra Red						
<b>Myca LiteStone</b> 	Black	22 900 HUF	17 042 HUF	31 500 HUF	69 458 HUF	35 200 HUF	101 376 HUF
	Burning Forest						
	Copper						
	Copper-New						
	D. Green						
	Galaxy Black						
	Golden						
	Jade Green						
	Ocean Green						
	Silver Shine						
	Silver Shine Gold						
	Star Galaxy						
	D. Black	34 300 HUF	75 632 HUF	38 000 HUF	109 440 HUF		
Silver Grey							



		Lapméret: 1220*610 mm 0,7442 m <sup>2</sup> (S)		Lapméret: 2100*1050 mm 2,205 m <sup>2</sup> (M)		Lapméret: 2400*1200 mm 2,88 m <sup>2</sup> (L)	
		Bruttó ár/m <sup>2</sup>	Bruttó ár/lap	Bruttó ár/m <sup>2</sup>	Bruttó ár/lap	Bruttó ár/m <sup>2</sup>	Bruttó ár/lap
<b>LimeStone</b>	Cement Green	<b>22 900</b> HUF	<b>17 042</b> HUF	<b>31 500</b> HUF	<b>69 458</b> HUF	<b>35 200</b> HUF	<b>101 376</b> HUF
	Crystal White						
	Sapphire Green						

<b>SandStone</b>	Black Line	<b>28 500</b> HUF	<b>21 210</b> HUF
	Rainforest Brown		
	Rainforest Green		
	Zebra White		
	Rainbow		
	Red		
	Teakwood		
	Sand Travertin		
	White		

<b>38 000</b> HUF	<b>109 440</b> HUF
----------------------	-----------------------

Érvényes 2021.02.01-től, visszavonásig.  
Az árak bruttó listaárak, melyek tartalmazzák a 27% ÁFA-t.  
1 lap = 0,7442 m<sup>2</sup> (S); 2,205 m<sup>2</sup> (M); 2,88 m<sup>2</sup> (L)

Az 'M' és 'L' méretű táblák elérhetőségével kapcsolatban előzetes egyeztetés szükséges.

# TRANSLUCENT

ÁTVILÁGÍTHATÓ ULTRAVÉKONY KŐFELÜLETŰ DEKORPANEL

**100%-BAN  
TERMÉSZETES KŐFELÜLET**





A SLATE DESIGN TRANSLUCENT KŐFURNÉR EGY RENDKÍVÜL VÉKONY AGYAGPALA, CSILLÁMPALA, HOMOKKŐ VAGY MÉSZKŐ RÉTEGBŐL ÉS EGY SPECIÁLIS, ÜVEGSZÁLLAL MEGERŐSÍTETT, FÉNYÁTERESZTŐ, ÁTTETSZŐ MŰGYANTA HÁTSÓ HORDOZÓANYAGBÓL ÁLL

Különböző erősségű és színű megvilágítással egészen egyedi hatásokat érhetünk el, anélkül pedig a LiteStone kőfurnérral teljesen egyenértékű, természetes kőfelület látványát élvezhetjük.

## TERMÉKELŐNYÖK

- 1,2-3,0 mm vékony
- kb. 1.5-3,0 kg/m<sup>2</sup>
- 22 féle struktúra
- Exkluzív, látványos megjelenés
- 122\*61 cm-es 210\*105 cm-es és 240\*120 cm-es lapméretek
- Enyhén hajlítható, rugalmas

Slate Design Translucent köfelületű dekorpanel

# FELHASZNÁLÁSI ÚTMUTATÓ



Az átvilágítható Slate Design Translucent kőfelületű dekorpanelek 22 féle természetes pala textúrában és 3 féle különböző táblaméretben érhetőek el (122\*61, 210\*105, 240\*120 cm). Alkalmazásukkal az onyxhoz, alabástromhoz hasonló látványos hatás érhető el háttér megvilágítással.

Az ultravékony, standard méretű Translucent kőfelületű dekorpanelek kívánt méretre történő vágása normál asztalosipari szerszámokkal lehetséges, nem feltétlenül igényel gyémánt vágószerszámot.

Szinte minden kialakítás teljesen egyedi, de van pár jó tanács, melyet érdemes követni. A kellő merevítés érdekében a mindössze kb. 2 mm vékony, ultravékony áttetsző Translucent lapot célszerű üveglapra vagy plexi lapra laminálni. Amennyiben hátoldalról direktben szeretnénk megvilágítani a lapot, úgy a LED szalag teljesítményétől függően szükséges egy kb. 10 cm távolság, hogy ne csíkhatsz, hanem homogén megvilágítás legyen az eredmény. A LED szalagoktól való szükséges távolság „tejfüveggel” vagy „tejfóliával” kb. 5 cm-re is csökkenthető.

Sok esetben egy egyedi kialakítású, gipszkarton, ytong, vagy bútorlapból készített „dobozkában” kerülnek elhelyezésre a LED szalagok. A megvilágításhoz a lapméret és a kívánt fényerősség/színhatás függvényében többféle LED szalag/panel alkalmazható. Annak érdekében, hogy a végeredmény során homogén világított felületet kapjunk a LED szalagok elhelyezését célszerű előzetesen tesztelni. Amennyiben hátulról történik a megvilágítás, úgy 10-12 cm-enként célszerű elhelyezni min. 1300 lumen teljesítményű LED szalagokat. Meleg fehér leddel sárgás, hideg fehér leddel zölde irányba vihető el a megvilágított pala színárnyalata.

Amennyiben kevés a helyünk, és nincs lehetőségünk 10 cm körüli táv tartására, abban az esetben a LED szalagokat a „dobozka” oldalkeretein tudjuk elhelyezni. Ebben az esetben bevált a 2100 lumen teljesítményű LED szalagok alkalmazása. Így a fény erőssége egy nagyobb méretű lap esetében a középpontban már kisebb lehet, de elkerülhető az, hogy a hátfalon elhelyezett LED csíkok kiemelt hatása érvényesüljön. A fény egyenletes eloszlására bevált módszer még az opál plexi alkalmazása.

A Translucent lapok laminálására bevált a Henkel Thomsit K1720 jelű kontaktragasztó, melyet fogazás nélküli glettvalással, egyenletesen kell elteríteni mind az üveg, mind pedig a lap hátoldalán és kb. 30 perces várakozási időt követően lehet összeilleszteni, préselni. Kényelmes, egyszerű és gyors applikálást tesz lehetővé erre a feladatra pl. a Zettex Spraybond X30 jelű áttetsző, hőálló kontaktragasztó spray. Alkalmazható még víztiszta szilikon is erre a célra, melyet szintén egyenletesen kell elteríteni a teljes felületen.

Amennyiben nem fontos az egyedi méret, úgy az átvilágítható Translucent lapokat egyszerűen applikálhatjuk 60\*60, 30\*120, 60\*120 cm-es méretekben elérhető slim LED panelekre is megfelelő beépítő kerettel, melyek egyszerű, gyors látványos kivitelezést tesznek lehetővé.



22 féle pala textúra



122 x 61 cm



210 x 105 cm



240 x 120 cm

3 féle táblaméret

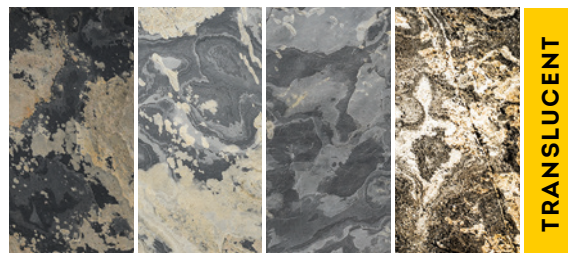
Zettex Spraybond X30



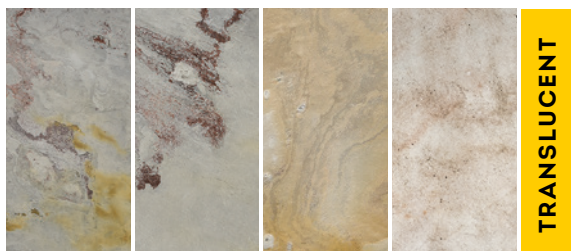
## Agyagpalák



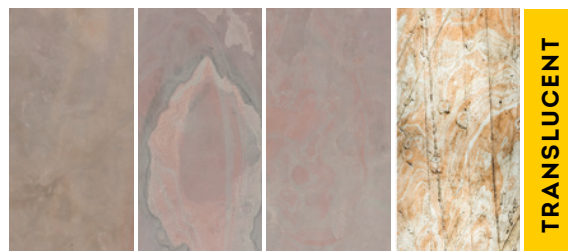
INDIAN AUTUMN



RUSTIC



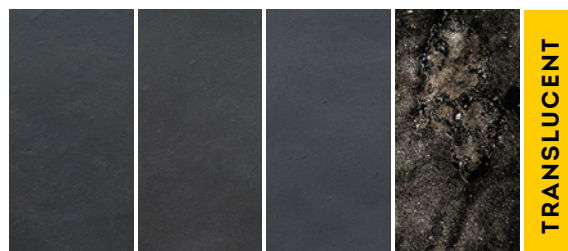
SAHARA WHITE



MULTI PINK



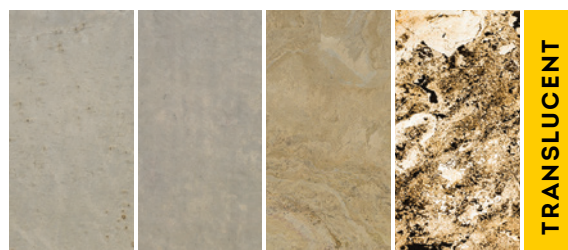
MULTI COLOUR



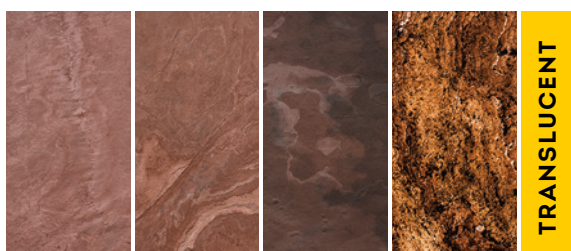
ANTRACIT GREY



CALIFORNIA GOLD



TAN



TERRA RED

\*A természet alkotta kőfurnér felületek megjelenése és színárnyalata a valóságban eltérhet a képeken szereplő mintáktól.



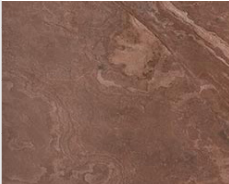

## Csillámpalák





## Slate Design Translucent

# ÁRLISTA

		Lapméret: 1220*610 mm 0,7442 m <sup>2</sup> (S)		Lapméret: 2100*1050 mm 2,205 m <sup>2</sup> (M)		Lapméret: 2400*1200 mm 2,88 m <sup>2</sup> (L)	
		Bruttó ár/m <sup>2</sup>	Bruttó ár/lap	Bruttó ár/m <sup>2</sup>	Bruttó ár/lap	Bruttó ár/m <sup>2</sup>	Bruttó ár/lap
<b>Standard Translucent</b>  	California Gold	22 900 HUF	17 042 HUF	32 700 HUF	72 104 HUF	42 500 HUF	122 400 HUF
	Antracit Grey						
	Indian Autumn						
	Rustic						
	Multi Colour						
	Multi Pink						
	Sahara White						
	Tan						
Terra Red							
<b>Myca Translucent</b>  	Black	27 300 HUF	20 317 HUF	38 800 HUF	85 554 HUF	43 800 HUF	126 144 HUF
	Burning Forest						
	Copper						
	Copper-New						
	D. Black						
	D. Green						
	Galaxy Black						
	Golden						
	Jade Green						
	Ocean Green						
	Silver Grey						
	Silver Shine						
Silver Shine Gold							

Érvényes 2022.07.01-től, visszavonásig.  
Az árak bruttó listaárak, melyek tartalmazzák a 27% ÁFA-t.  
1 lap = 0,7442 m<sup>2</sup> (S); 2,205 m<sup>2</sup> (M); 2,88 m<sup>2</sup> (L)

Az 'M' és 'L' méretű táblák elérhetőségével kapcsolatban előzetes egyeztetés szükséges

# MŰSZAKI ADATOK





## A termék

A SlateDesign kőfurnér lapok természetes pala, mészkő és homokkő kőzetek különböző rétegeinek szétválasztásával jöttek létre. Az izolációs mechanikai eljárás során leválasztott kb. ~0,4-2,0 mm vastagságú természetes kőréteg képezi a termék felső részét, míg a hátoldala üvegszállal erősített poliészterlap a megfelelő szilárdság és formastabilitás biztosítása céljából.

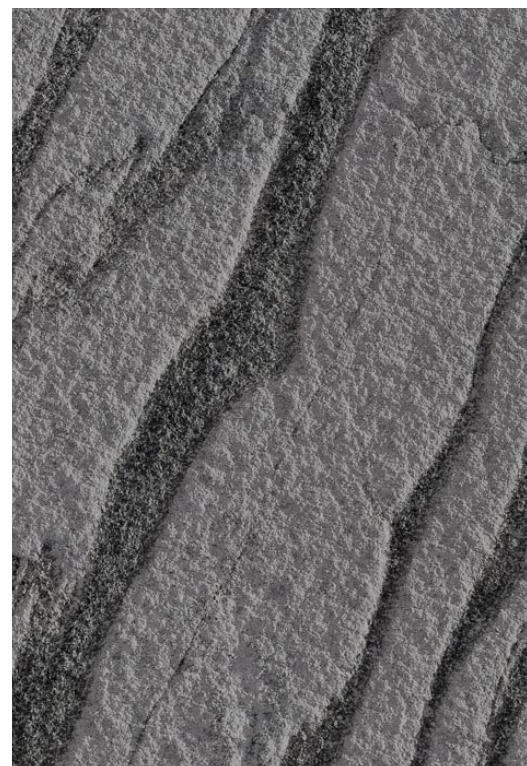
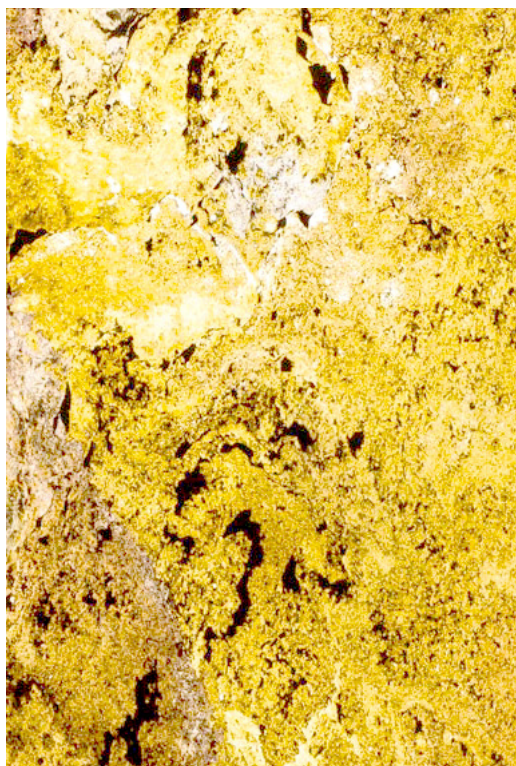
## SlateDesign kőfurnér lapok típusai

### LiteStone

1,2-3,0 mm vastag enyhén hajlítható, pala, mészkő vagy homokkő felületű kőfurnér, üvegszál és poliészter erősítésű hordozóval. Súly: kb. 1.5-3,0 kg/m<sup>2</sup>

### Translucent

1,2-3,0 mm vastag enyhén hajlítható, pala, mészkő vagy homokkő felületű dekorpanel, üvegszál erősítésű UV álló fényáteresztő poliészter hordozóval. Súly kb. 1.5-3,0 kg/m<sup>2</sup>



## Pala struktúrák

### Standard színek – agyagpala – 9 féle elérhető színárnyalat

Indian Autumn, Rustic, Sahara White, Multi Pink, Multi Colour, Antracit Grey, California Gold, Terra Red, Tan

### Myca színek – csillámpala – 14 féle elérhető színárnyalat

D. Black, Black, Galaxy Black, Copper, Copper-New, Golden, Jade Green, Ocean Green, D. Green, Silver Shine, Silver Shine Gold, Burning Forest, Silver Grey, Star Galaxy

## Homokkő struktúrák

### SandStone kollekción - 9 féle elérhető színárnyalat

Rainforest Brown, Rainforest Green, Teakwook, Rainbow, Sand Travertin, Red, White, Black Line, Zebra White

## Mész kő struktúrák

### LimeStone kollekción - 3 féle elérhető színárnyalat

Crystal White, Cement Green, Sapphire Green

A SlateDesign kőfurnér lapok terméskőből készülnek, ennek köszönhetően a szín és szövetszerkezeti változatok az alapanyag jellemzőihez tartoznak. A különböző színű szövetszerkezeti változatok a fejtett anyag természetes szépségéből születnek. Nem garantálható, hogy a kőfurnér minden tétele illeszkedik egymáshoz, ezért célszerű 20, 40, 50 lemezes egymáshoz illő tételekben vásárolni. Nagytételű megrendelések esetén 25-ös kötegekben szállítjuk az árut, minden kötegben 2-3-féle illeszkedő tétellel. Nagy tételek esetén kivétel is tehető.

## Méretetek

A standard méret (S) bármely kőfurnér típus esetében 1220 x 610 mm.

M-es méret: 2100 x 1050 mm

L-es méret: 2400 x 1200 mm

### Az extra táblák a LiteStone és Translucent kőfurnérok alábbi színeiben érhetőek el:

Multi Colour, Indian Autumn, Rustic, Sahara White, Multi Pink, California Gold, Tan, Black, D. Black, Copper, Copper-New, Jade Green, Ocean Green, D-Green, Golden, Silver Shine, Silver Shine Gold, Burning Forest, Galaxy Black, Silver Grey

**Csak LiteStone:** Cement Green, Crystal White, Sapphire Green, Star Galaxy, Black Line, Rainforest Brown, Rainforest Green, Zebra White

Egyedi igény és előzetes egyeztetés esetén a standard méretnél (S) kisebb, valamint a 2400 x 1200 mm-nél (L) nagyobb méretek gyártása is lehetséges.

## Nedvszívó képesség



2,50%

agyágpala



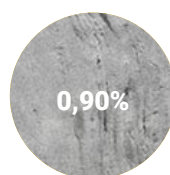
1,90%

csillámpala



2,10%

homokkő



0,90%

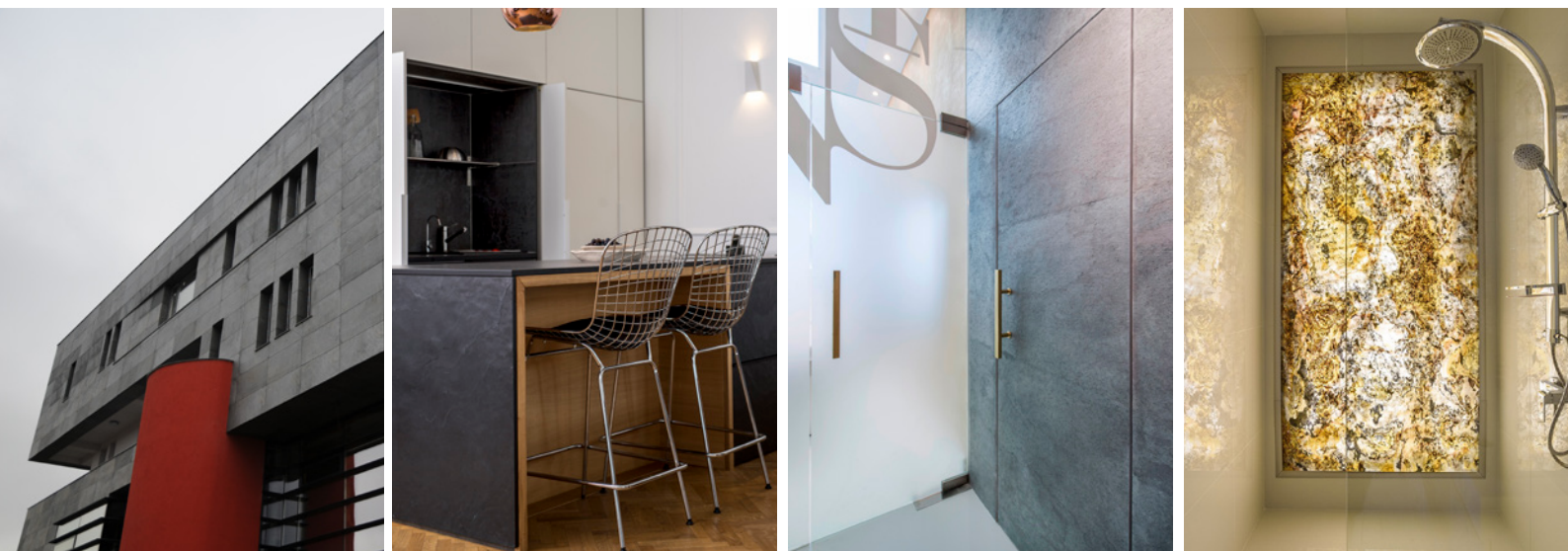
mész kő

## Felhasználás

A SlateDesign kőfurnér termékek könnyű súlyuknak és rugalmasságuknak köszönhetően szinte bárhol használhatók: fal, mennyezet, beltéri felületek, bútor, kültéri felületek, kültéri homlokzatok. Alkalmas olyan íves felületek ragasztással történő burkolására is, melyeket korábban alkalmatlannak tartottak kőborításhoz súly- és illesztési problémák miatt.

### A termék alkalmas:

- építészeti bel- és kültéri alkalmazásokra (fal, homlokzat, lábazat)
- bútorigipari alkalmazásokra (ajtók, szekrények, szegély és hátfalborítás)
- belsőépítészeti megoldásokra (konyhák, fürdőszobák)
- dizájn és látvány elemek számára (lámpák, világítástechnika)



## Vágás, megmunkálás

A SlateDesign termékek megmunkálására bármilyen szokványos barkácsoló eszköz használható, így azok vágókoronggal vághatóak, fúrhatóak, marhatóak, darabolhatóak, hajlíthatók, préselhetők stb. A termékek faipari gépekkel is megmunkálhatóak. Ipari feldolgozás esetén gyémántszerszámok használata ajánlott.

## Alapfelületek

A SlateDesign kőfurnér felvihető MDF vagy HDF lapokra, habszivacs lapokra, melaminra, betonra, téglára, vakolt falakra, szárazfalazatra, lemezelt fatáblákra, természetes fafelületre, fém, akril és más műanyag lemezekre.



## Fénnyel, hőhatással és hőmérséklettel szembeni ellenálló képesség

A kőfurnér termésközből készült felületi rétege UV-álló és évtizedeken át ellenáll az erősen tűző napnak. Az alapfelületre felragasztva a SlateDesign kőfurnér képes elviselni a legtöbb szabványos építőanyag nagy hőzsugorodását vagy hőtágulását. A SlateDesign LiteStone kőfurnér a magas hőmérsékleteket (80 °C-ig) és a fagyást is kiállja (-40 °C-ig) repedés nélkül.

## Hajlíthatóság

A SlateDesign kőfurnér lap ugyanolyan rugalmassággal hajlítható, mint bármely műanyag lemeztermék. Az alkalmazott hátlap kellő szilárdságot és rugalmasságot biztosít. A LiteStone és Translucent kőfurnér lapot az 1220 mm hosszúság mentén kb. 400 mm görbületi sugárig lehet meghajlítani.

## Beépítés

A ragasztó felvitele előtt tisztítsa meg pl. ecsettel az alapfelületet és zsírtalanítsa; távolítsa el róla mindenféle olajfoltot, port vagy más szennyeződést. Egyes helyeken, a használt ragasztótól függően, szükség lehet a SlateDesign kőfurnér lap hátoldalának előkészítése oldószerrel vagy más, a ragasztó gyártója által ajánlott alapozóval. Célszerű a végleges felhordás előtt egy felületrészen kipróbálni a ragasztóanyagot. A kőfurnér burkolat alakváltozásra hajlamos lehet a ragasztó kötési ideje alatt, ezt vegye figyelembe a ragasztás kivitelezésekor.

## Ragasztás fa-, fém-, gipszkarton-, rostcement-, vakolt-, festett fal esetén vagy meglévő csempefelületre beltérben

Fal - és mennyezetburkolásra, fa-, rostcement-, gipszkarton-, és fémfelületekre, valamint bútorkészítésre, poliészter vagy epoxigyanta alapú, valamint a szokványos szilikon, poliuretán vagy MS polimer alapú ragasztók használatát javasoljuk. Az epoxigyantákhoz rugalmasságjavító adalékot lehet használni.

Beltéri ragasztásnál bevált a Ceresit K 188 E jelű vizes bázisú kontaktragasztó, az SDA MS-Adhesive Sealant MS polimer alapú kartusos ragasztó.

Meglévő csempefelületre vagy egyéb burkolatra, amennyiben az kellően sík és hordképes, a kőfurnér lapok közvetlenül a régi felületre ragaszthatóak. A felhasználás tekintetében vizes helyiségben teljes felületű poliuretán ragasztást javasolunk. Egyéb helyiségekben akár MS polimer ragasztó is használható.

Kérjük, vegye figyelembe a ragasztógyártók feldolgozással és beépítéssel kapcsolatos információit!

## Ragasztás kültérben vagy hőszigetelt homlokzaton

**FONTOS:** Tűzvédelmi szempontból a Slate Design lapok D – s3, d0 teljesítménnyel rendelkeznek. Emiatt beépíthetőségük magas épületek (földszint + 1 emeletnél magasabb), közintézmények, menekülési útvonalak stb. tekintetében korlátozott és csak jogszabályban meghatározott módon vagy tűzgátló szakaszok alkalmazásával lehetséges. A pontos alkalmazhatóság feltételeit ellenőrizze építész tervező bevonásával.

A SlateDesign LiteStone kőfurnér lap könnyű súlyának köszönhetően ideális épületek külső homlokzatának burkolására, konzolozás és előtét falazás nélkül, ragasztással. Kültéri burkoláshoz fokozott terhelhetőségű, poliuretán vagy MS-Polymer ragasztókat ajánlunk. Fugaanyagként beváltak az SDA Marble Silicone termékek. Kültéri felhasználás előtt kérjük, hogy tanulmányozza a SlateDesign homlokzati útmutatónkát, amely egy lehetséges műszaki megoldást mutat be, és nem minősül szaktanácsnak. Előfordulhat, hogy a meglévő felületet meg kell erősíteni, a ragasztandó felületnek hordképesnek, száraznak, málló részekről mentesnek kell lennie. Az Önnek alkalmas műszaki megoldás kapcsán kérjük, felhasználás előtt mindenképpen egyeztessen építész tervezőjével és a beépítést végző kivitelezővel!



## Laminálás MDF és HDF lapokra (faipar)

Ahhoz, hogy a kőfurnért MDF/HDF lapokra vigyék fel, hőpréselés szükséges 1,5 kg/cm<sup>2</sup> préserő és 90°C hő mellett, ami kb. 20 perc alatt aktiválja a ragasztót és jó ipari minőséget eredményez.

Ajánlott ragasztók: poliuretán-alapú magas hőmérsékleten olvadó ragasztó, fehér vízalapú polimer-emulzió, (etilén-vinil-acetát kopolimer ragasztó).

Az MDF/HDF lapokra ragasztható üvegszálás poliészter gyantákhoz javasolt ragasztók megtekintéséhez keresse fel a ragasztó forgalmazóit. A cégek javasolhatják fehér emulziós polimer ragasztó vagy poliuretán-alapú habosodó ragasztó vagy poliuretán kettőskomponensű, nem habosodó ragasztó használatát, a felhasználó tulajdonában lévő ragasztóprés típusától függően.

Préselés esetén figyeljen arra, hogy a kőfurnér természetes, durván hasított felületének tűrése 2 mm-ig terjed. A vastagságkiegyenlítő, rugalmas alátétlapok megvédik a furnért a károsodástól. Beváltak a 7-8 mm vastagságú gumilemezek, melyek Shore keménysége 50-65, a hőállósága pedig eléri a +80-90°C-ot. Fontos, hogy a gumilapnak szigetelő hatása van, ezért a préselési idő meghosszabbítható. A préselés módjától és eszközeitől függően, a préselési nyomás értékét körültekintően kell megválasztani.

## Fugázás

SlateDesign kőfurnér lapokkal hagyományos csempehatás is létrehozható, ha a kisebb méretre- és formára vágott anyaglapok között fugázási hézagot hagynak. Beltérben a tapasztalatok szerint a vízalapú epoxigyanta fugázás alkalmas lehet a lapok közötti hézag kitöltésére. Kültéren bevált még a nagy rugalmassággal rendelkező szilikon bázisú fugázóanyag is (SLATE DESIGN – SILICONE 32 colour).

Ha az alapfelületet közvetlenül az illesztési hézag alatt kimélyítik, kívánság szerint mélyebb fugázás hozható létre. Cement alapú, illetve ecetsavas fugázóanyag használata nem javasolt! Felhasználás előtt egyeztessen a fugázóanyag forgalmazójával.

## Felületkezelés

A SlateDesign kőfurnér lap a legtöbb terméskő burkolathoz hasonló módon látható el védő, víz és olajtaszító, valamint felületi fényező bevonattal. Mivel a bevonatanyagokat különböző fényességgel vagy csillogással kínálják, javasoljuk, hogy a felvitel előtt győződjön meg a fényvisszaveréséről, hogy biztosan a kívánt hatást érje el.

A bevonó impregnálószer a kőanyagba behatoló olyan tömítőanyag, amely védelmet nyújt a víz- és olajfoltokkal szemben, védi a kőfelületét. A tömítő hatás általában évekig vagy évtizedekig kitart. A Slate Design impregnálószer használata javasolt beltéri, illetve kültéri felhasználás esetében is.

A kőfurnér burkolatok előzetes impregnálása esetén fokozottan ügyeljen arra, hogy az impregnálószer ne kerüljön a burkolat hátoldalára, mert az a ragasztóanyag tapadását meggátolja!

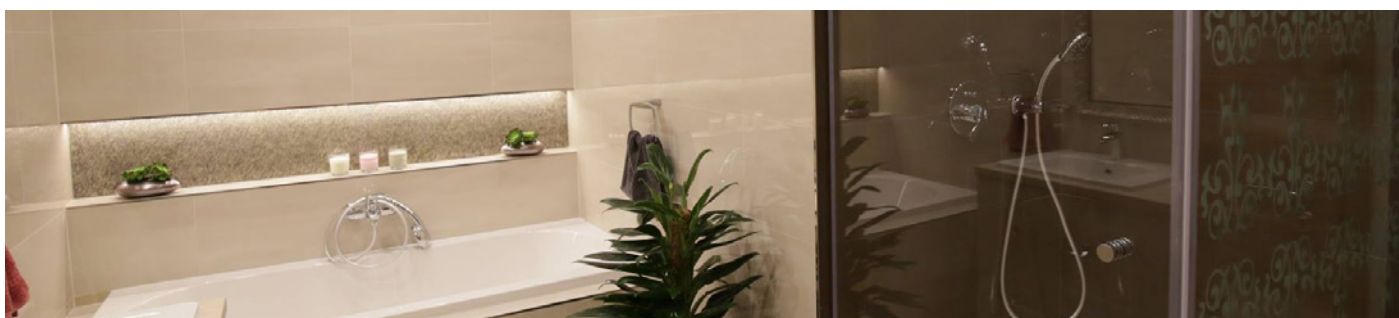
A legtöbb természetes kőfelület védelme megvalósítható a SLATE DESIGN Stain Repellent Nano-Effect termékkel történő egyszeri kezeléssel. Védelmet nyújt az olajos, zsíros szennyeződések ellen, valamint víztaszító réteget képez a burkolat felületén. Ajánljuk fal, mennyezet, valamint más, kevésbé igénybe vett felületek védelmére, konyhai felület, szálloda, közintézmény, kandallóburkolat stb. A SLATE DESIGN Nano-Effect termék élelmiszerbiztonsági előírásoknak is megfelel. A mészkő és homokkő burkolatokhoz kültéri felhasználás esetén kifejezetten ajánlott a nagyobb hatásfokú SLATE DESIGN Pearl Impregnator felületkezelő szer. Kérjük, vegye figyelembe a termékeken található, felhasználásra vonatkozó információkat!

**FONTOS:** Minden felületkezelő szer használata előtt végezzen színpróbát!

**SLATE DESIGN Stain Repellent Nano-Effect**



**SLATE DESIGN Pearl Impregnator**



## Felületi tömítőanyagok

A nagyon igénybe vett felületek (pl. bútorfront, mosdópult) kezelésére a SLATE DESIGN Stone Sealer satin finish (fényes) vagy a SLATE DESIGN Stone Sealer mat finish (matt) terméket ajánljuk. Ezek a tömítőanyagok fényes vagy matt hatású akril bevonatot képeznek a kőfurnér felszínén, a pórusokat eltömítik, és hosszútávon vízzel és szennyeződéssel szemben ellenállóvá teszik a felületet.

Kérjük, vegye figyelembe a gyártó felhasználásra vonatkozó információit!

## Tisztítás és ápolás

A SlateDesign kőfurnér termékek előzetes impregnálást követően, azok rakása és fugázása során nem maradhat ragasztó vagy fugázóanyag a felületeken. Ha ez mégis megtörténne, akkor padlótisztító vagy cementfátyol-eltávolító terméket használjon (nagyon felhígított állapotban, rövid hatóidő alkalmazása és előzetes próba elvégzése mellett).

Olaj- és zsírfolt eltávolítására a SLATE DESIGN Oil and Grease Remover Paste termék használatát javasoljuk, a szennyeződést követő legrövidebb időn belül.

A fenti felületkezelési műveletek csak a felület teljes kiszáradása után végezhető el. A felületi karcokat könnyedén eltüntetheti, ha egy puha ronggyal a felületet megdörzsöli.

Minden típusú természetes kőfelületet, az impregnáltakat is beleértve, beltérben ajánlott rendszeresen tisztítani egy megfelelően nedvesített puha eszközzel. Használjon vízzel hígított terméskő tisztító- és ápolószert! Pl. a SLATE DESIGN Crystal Clean vagy a SLATE DESIGN Mild Stone Soap terméket ajánljuk, amelyekkel egyidejűleg lehet tisztítani és ápolni a kőfelületet, amely így nem károsul és a rendszeres használat során szebb és telítettebb színűvé válik.

**FONTOS:** Ne használjon lúgos jellegű káliumszappanokat, súrolóporokat, savas tisztító- vagy erős zsírolószereket! A savtartalmú tisztítószer megátadja a kőfelület csillogását és matt részek keletkeznek – az erősen lúgos vagy az erős zsírolószerek nem használhatók állandó tisztításra.

PH-semleges tisztító -, impregnáló- és ápolószerekkel kapcsolatosan kérjük, hogy lépjen kapcsolatba cégünkkel!



## Tárolás

Felhasználás előtt a SlateDesign termékek napfénytől védett, száraz, lehetőleg fagymentes helyen, vízszintesen elhelyezve tárolandók, az időjárás káros hatásaitól védve. Kerülni kell a deformálást okozható hőmérséklet-ingadozást. Tárolás során ügyeljen a kőfurnér felületének védelmére! Javasolt a kőfurnér lapok palafelületei között köztes védőréteg elhelyezése egymásra rakás esetén.

## Szállítás

A SlateDesign kőfurnér termékek rendkívül kis súlyúknak köszönhetően egyszerűen és gazdaságosan szállíthatók. A kőfurnér lapok a SlateDesign termékekre kidolgozott stabil, méretre szabott kartondobozba csomagolva kerülnek leszállításra.

## Névleges mérettűrés

A névleges mérettűrés  $\pm 1-2$  mm hosszúság és szélesség, illetve a derékszög tekintetében.

Slate Design Műszaki adatok

# MINŐSÉGSZAVATOLÁS ÉS MEGFELELŐSÉGI TANÚSÍTVÁNY



## Minőszavatozás

A minőszavatozás EU minőszgírányítási rendszer használatával valósul meg. A Slate Design LiteStone kőfurnér burkolatok bevizsgázt építési termékek és megfelelnek az európai egéshségügyi, biztonsági és környezetvédelmi jogszabályok alapvető követelményeinek. A gyártás ellenőrzése az ISO 9001:2015 szabvány szerint valósul meg. Cégünk az általunk forgalmazott termékek vonatkozásában 30 év termékszavatozságot vállal.

## Megfelelőshgi tanúshítvány

A SlateDesign LiteStone kőfurnér burkolatok rendelkeznek a jogszabályok által megkövetelt magyarországi laboratórium vizsgálatokkal és tanúshítványokkal, melyek alapján bel-, és kültérben építőanyagként betervezhetőek, beépíthetőek. Az ÉMI Építészügyi Minőshgellenőrző Innovációs Nonprofit Kft. által kiadott Nemzeti Műszaki Értékelés azonosítóshzáma: A-134/2015.

[Teljesítménynyilatkozat letöltése](#)



A cégünk által forgalmazott SDA MS-Adhesive Sealant ragasztó Slate Design ultravékony kőfurnér lapokkal való megfelelőshgét a BME Építőanyagok és Magasépítés Tanszék Építőanyagok és Magasépítés Laboratóriuma által kiadott szakértői vélemény tanúshítja. Projektszám: OM: FI23344

A Slate Design Translucent átvilágítható kőfelületű dekorpanelek nem minőshülnek építési terméknek és nem falburkolatok. Felhasználásukat kizárólag dekorációs céllal javasoljuk.

Cégünk az általunk forgalmazott termékek vonatkozásában

**30 év termékszavatozságot vállal.**






A Teljesítmény Nyilatkozatban szereplő alábbi fizikai jellemzőkre:

- fagyállóság
- hőlkésállóság
- méretpontosság.





# SEGÉDANYAG ÁRLISTA

TERMÉK	JELLEMZŐK	FELHASZNÁLÁS	KIADÓSSÁG	KISZERELÉS	NETTÓ ÁR	BRUTTÓ ÁR	
<b>FELÜLETKEZELÉS</b>							
	<b>Stain Repellent Nano-Effect - Impregnáló</b>	Mélyen behatol a kő szerkezetébe, ahol nagyon gyorsan kifejti védőhatását. Védelmet nyújt víz és szennyeződés ellen, beleértve az olaj- és zsíros foltokat is. Kifejezett lepergető hatás. A kő görz-i lélegzőképességét, mivel nem képez felületi réteget.	Kültér és beltér. Konyha, fürdőszoba.	kb. 30 m <sup>2</sup> /l	250 ml	5 748 Ft	7 300 Ft
					1 000 ml	19 606 Ft	24 900 Ft
					5 000 ml	80 945 Ft	102 800 Ft
	<b>Pearl Impregnator</b>	Időjárásálló, nem sárguló prémium termék, amelyet aktív, magas minőségű módosított és szerves összetevők alkotnak. Az impregnáló a kapilláris hatással behatol a kő szerkezetébe anélkül, hogy a kő pórusait elzárna, így nagy hatékonyságot és tartósságot eredményez. Kifejezetten mészkő és homokkő burkolatainkhoz ajánljuk. Színmélyítõ hatása van.	Kültér és beltér. Konyha, fürdőszoba.	kb. 30 m <sup>2</sup> /l	250 ml	7 717 Ft	9 800 Ft
					1 000 ml	26 693 Ft	33 900 Ft
					5 000 ml	114 724 Ft	145 700 Ft
	<b>Stone Sealer mat/satin finish - Kőlak, matt/fényes fényű</b>	Kiváló minőségű akrilgyantát tartalmazó lezáró. Időjárásálló és nem fakul meg. A kezelt felületek jó színárnyalat mélyülést kapnak és könnyebben tisztíthatók.	Kültér és beltér.	kb. 10-20 m <sup>2</sup> /l	1 000 ml	8 425 Ft	10 700 Ft
<b>RAGASZTÁS</b>							
	<b>MS Adhesive Sealant - Ragasztó és tömítő anyag (szürke)</b>	MS polimer alapú, a levegő nedvességének hatására megkötő anyag. Jól tapad enyhén nedves felületekre is. Időjárásálló. Fugák tömítésére is alkalmazható.	Kültér és beltér.	kb. 2-2,5 m <sup>2</sup>	310 ml	5 827 Ft	7 400 Ft
	<b>Zettex Spraybond X30</b>	Magas minőségű, áttetsző, hőálló kontaktragasztó. Alkalmazható EPDM, gumi, TPO, HPL, fa és szintetikus anyagok ragasztására.	Kültér és beltér.	kb. 3 m <sup>2</sup>	500 ml	3 150 Ft	4 000 Ft

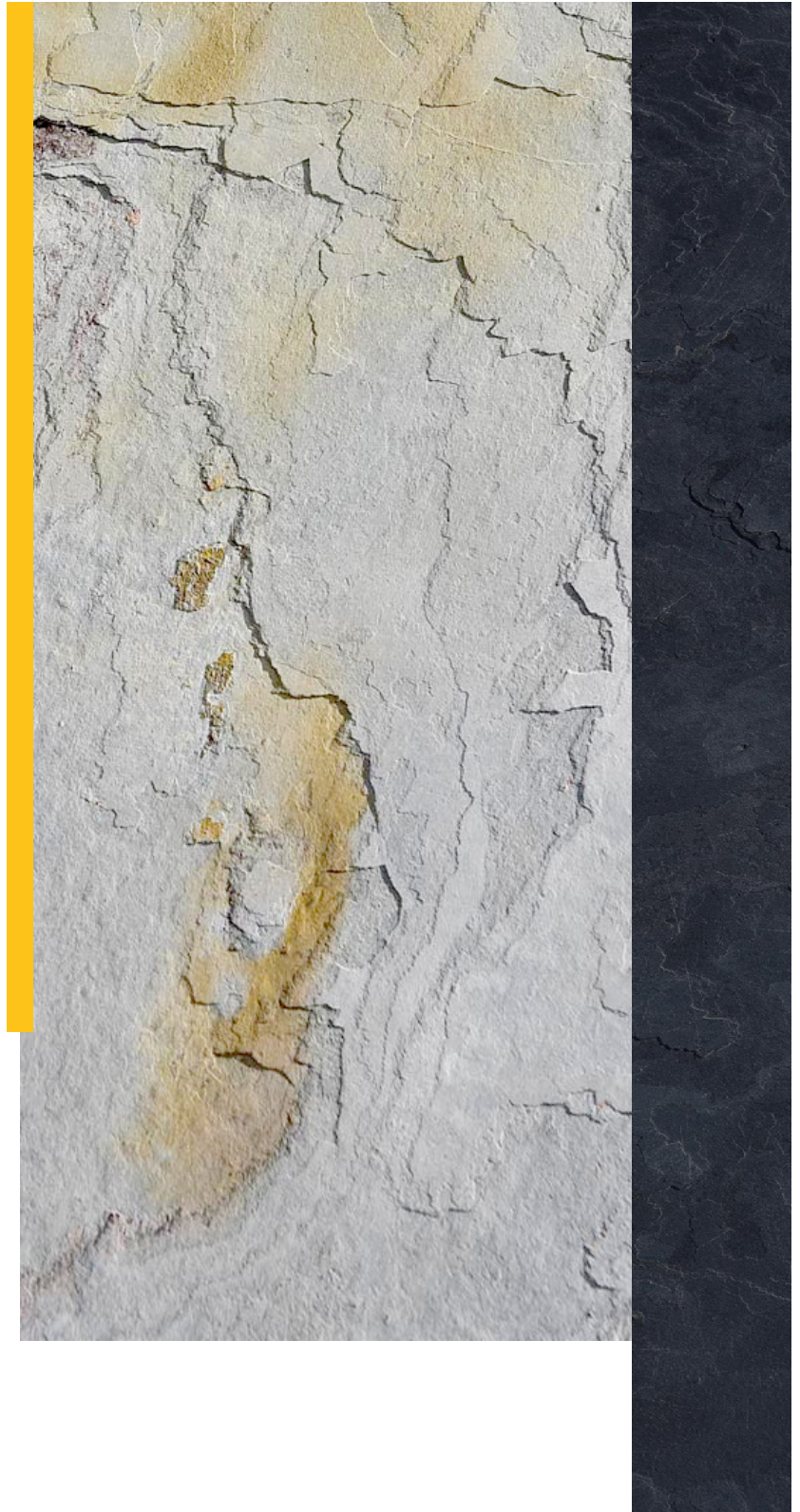




TERMÉK	JELLEMZŐK	FELHASZNÁLÁS	KIADÓSSÁG	KISZERELÉS	NETTÓ ÁR	BRUTTÓ ÁR
<b>FUGÁZÁS</b>						
	<b>Marble Silicone</b> Egykomponensű, a levegő nedvességének hatására megkötő fugatómitő. Nedves környezetben, ill. vízalatti területeken is alkalmazható. Gombaölő hatású. 32 színben kapható. Garantáltan színtartó. Nagy kopás- és karcállóság.	Kültér és beltér. Konyha, fürdőszoba, ablakpárkány.	Fugaszelesség és fugamélység függő.	310 ml	8 583 Ft	10 900 Ft
<b>TISZTÍTÁS</b>						
	<b>Stone Cleaner</b> Oldószeres, savmentes koncentrátum. Építkezési szennyeződések (cementfátyol, korom, vakolat stb.), valamint olaj, viasz, zsírfoltok alapos és gyors eltávolítására alkalmas tisztítószer.	Kültér és beltér.	hígítási aránytól függ (vízzel)	1 000 ml	6 220 Ft	7 900 Ft
5 000 ml				24 331 Ft	30 900 Ft	
	<b>Crystal Clean</b> Alkohol tartalmú tisztítószer koncentrátum. Gyorsan, csikmentesen szárad. Elsősorban nem makacs szennyeződések egyszerű eltávolítására alkalmas.	Kültér és beltér.	hígítási aránytól függ (vízzel)	1 000 ml	5 354 Ft	6 800 Ft
5 000 ml				22 756 Ft	28 900 Ft	

Érvényes: 2023.05.01-től visszavonásig.





**Slate | Design**<sup>TM\*</sup>  
A VILÁG LEGVÉKONYABB KŐBURKOLATA

**Slate Design Kft.**

**Tel.:** +36 70 612 6125; + 36 70 620 7999

**E-mail:** info@slatedesign.hu

**Web:** www.slatedesign.hu

**Telephely és bemutatóterem:**

3300 Eger, Tárkányi út 92/G

*Ezen kiadvány és annak bármely része bizalmas, szerzői jogi védelem alatt áll, a nyilvános közléstől, másolástól és sokszorosítástól védett. A kiadványt kizárólag a címzett, illetve az általa meghatalmazottak használhatják fel, üzleti felhasználása szigorúan tilos.*

*\* A Slate Design ábrás logó bejegyzett védjegy!*